



NEW

組み立て済み!!  
不織布製

# ぐにゃぐにゃだこ F

組み立てかんたん!!

セット内容			
ほんたい	1	しっぽ	2
たこいと	1		



たこ糸 50m付



クレヨンやえのぐなどで色がつけられます!!



竹ひごは  
しっかり収納して  
取り付済み!

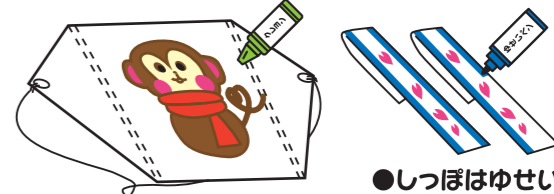
はがして貼るだけ!  
しっかり貼れる  
シール付きしっぽ

ひも穴は  
補強済み

たこ糸は結んで  
あります

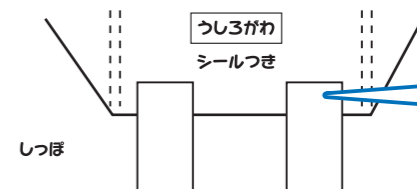
つくりかた

①ほんたいにクレヨンやえのぐなどでえをかきます。

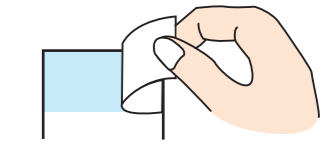


●しっぽはゆせいペンでかきます。

②しっぽをはりつけます。

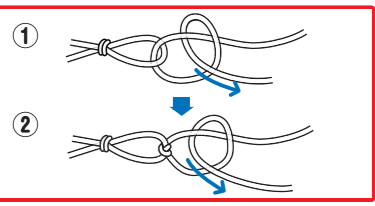
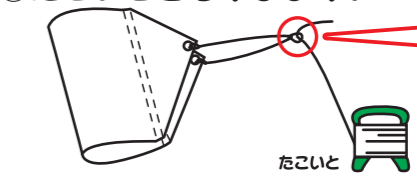


りょうめんテープのうらがみをはがします。



●しっぽをうしろがわにはります。

③たこいとをむすびます。



ちゅうい

- でんせんがなくくるまがこない、あんせんなほしよをえらんでせんせいやおとなのひとといっしょにあげてください。
- まんいちでんせんにからんだときは、しぶんでとらずにちかくのおとなやでんりよくがいしやにれんらくしてください。

