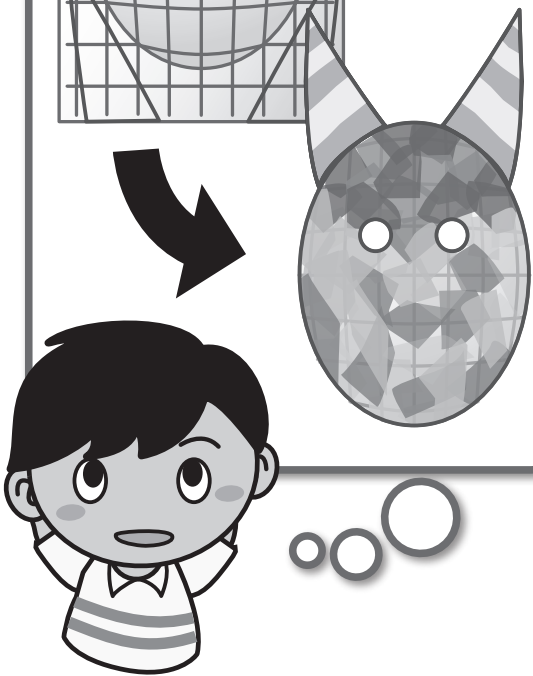
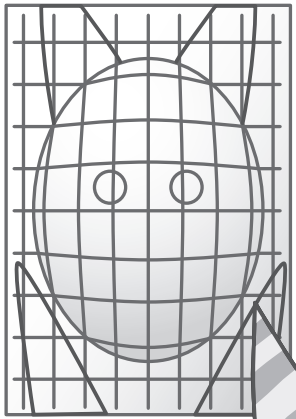


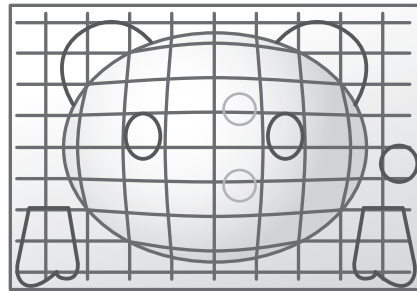
かぶってへんしん Big ビッグ

つくるまえに

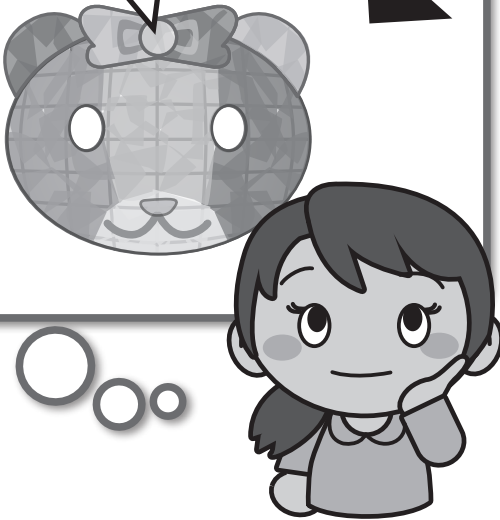
つのがいおにを
つくりたいな...



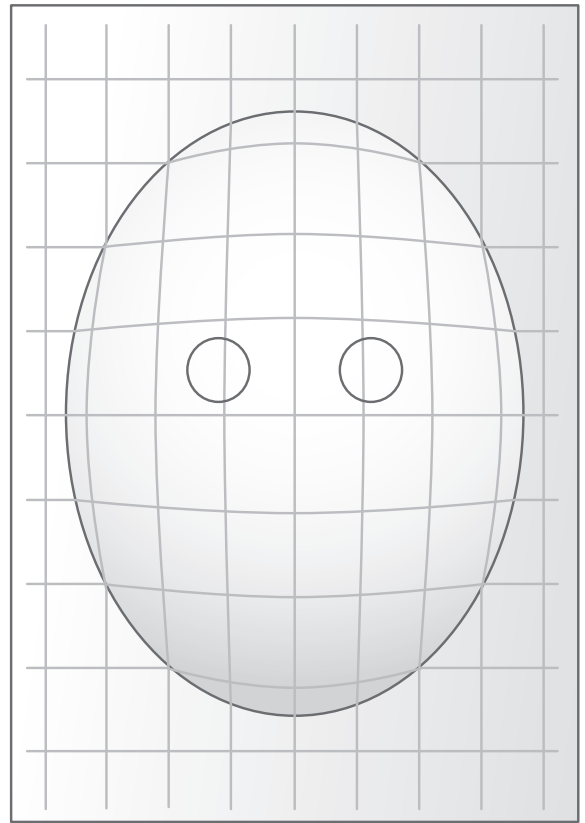
おめんをよこむきに
つかってみようかな...



せっちょくざいで
つけられるよ

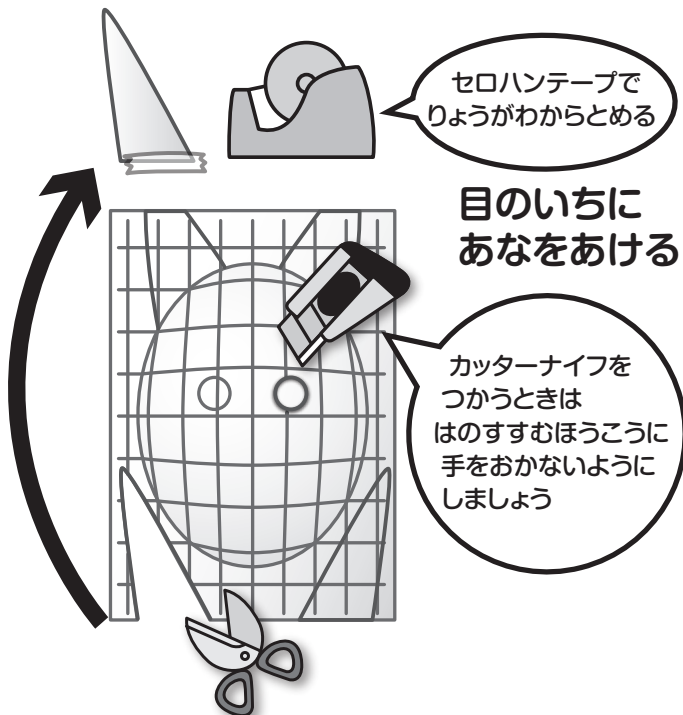


つくりたいおめんをかंगाえて
えんぴつで下のおめんに
かいてみよう



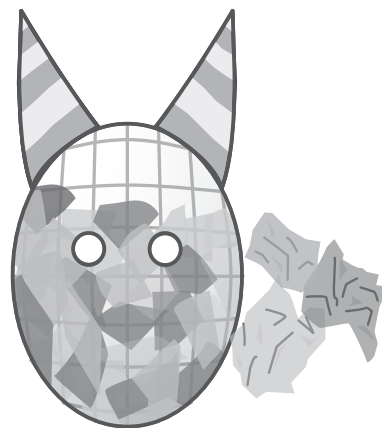
つくりかた

①かंगाえたかたちをゆせいペンで
おめんしんざいにかいてから
きったりはったりしてかたちをつくる



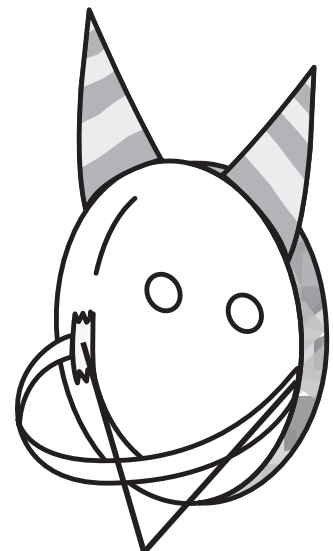
②お花がみシールをはる

いろごとに
はさみできりわけて
くしゃくしゃにしてから
ちぎったりしてはる



かさねると
いろがこくなります

③ぬのゴムをつける



テープでとめる

