

【丸かご】むすかごと

はじめに4本使う

茶

丸かごときょうりゅうは1/4の50cmを使う
ぼうしは頭のまわりの長さに切っておく

①ガイド台紙を使って 大まかな形を作る
1本目は4か所通す

ガイド台紙

左右の長さを同じにする

のこりの3本はそれぞれ2か所通す

小さいかごにしたいときは紙バンドを切って使いましょう

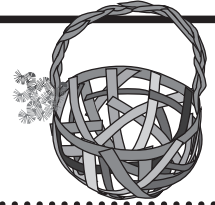
②茶色い紙バンドで円を作り①とつなげる
円の反対がわにつなげていく

紙バンドが外がわになるようにする。

せっ着ざいがかわくまでクリップやテープでかりどめする。またはホチキスでとめる。

丸かごの作り方

のこりの紙バンドをはったり持ち手を作ったりする



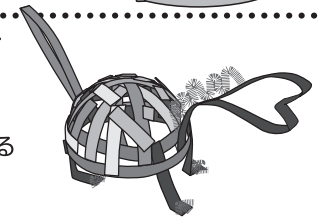
ぼうしの作り方

ガイド台紙を切って取りのぞき自由にかざりつけをする



きょうりゅうの作り方

ガイド台紙を切って取りのぞき足、首、しっぽをつける



【四角かご】むすかごと

はじめに10本使う

茶

1本他の色と同じ長さ(35cm)に切る

50cm3本とのこり(やく15cm)に切る

四角かごの場合

50cm 50cm 50cm 15cm

かざりに使う

船の場合

20cmを2本切つてのこりを4等分(やく30cm)に切る

20cm 20cm 30cm 30cm 30cm 30cm

ガイド台紙を使って 底を作る
紙バンドを5本ガイド台紙に差し込む

ガイド台紙

上下の長さを同じにする

紙バンドを5本あむ

たがいちがいにあむ

四角かごの作り方

茶色い紙バンドをたがいちがいにあむ

少しはみ出させる

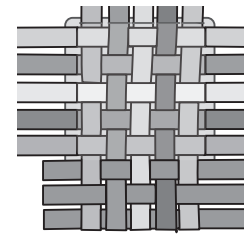
はみだした部分をたがいちがいにおってさしこむ

のこりのへんも同じように茶色い紙バンドをあむ

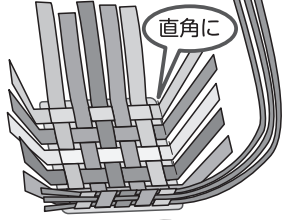
はみ出した部分をたがいちがいにおって、さしこむ

長い紙バンドは切る

さしこんだ様子

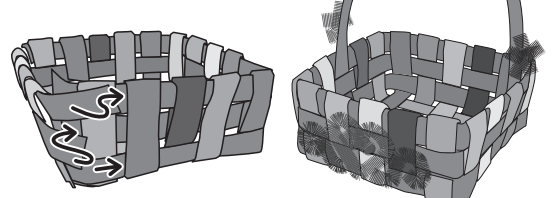


四方を立ち上げて箱の形にする



さいごはさしこんで仕上げる

持ち手をつけたりモールでかざったりする



船の作り方

2か所とめて船の形にする

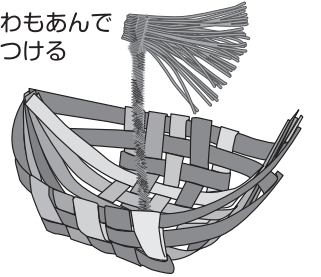
せっ着ざいがかわくまでテープでかりどめする

茶色い紙バンドをあむ

せっ着ざいがかわくまでテープでかりどめする

30cm 30cm 20cm

反対がわもあんでかざりつける



ちゅうい ● 工作をするときは安全に注意して、説明書の通りに正しく使ってください。 ● セットされている材料は工作の他には使わないでください。