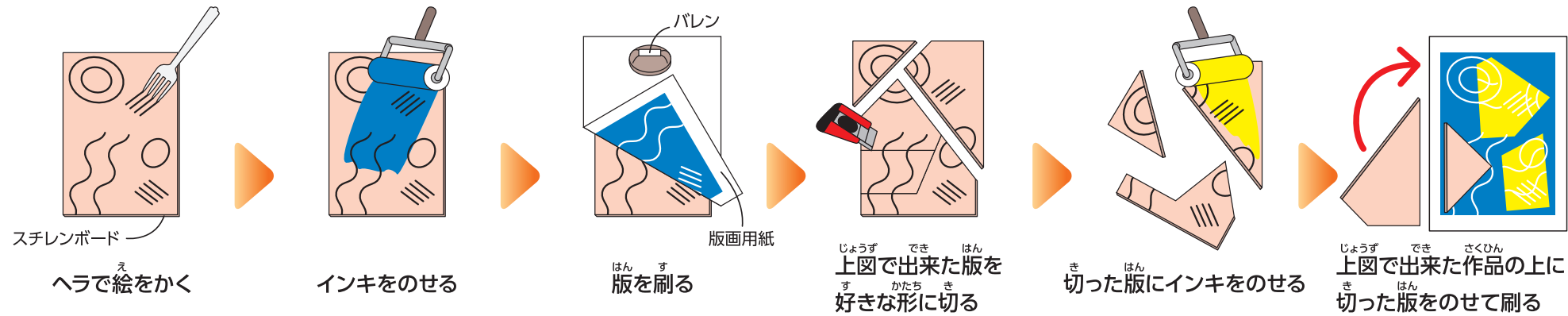


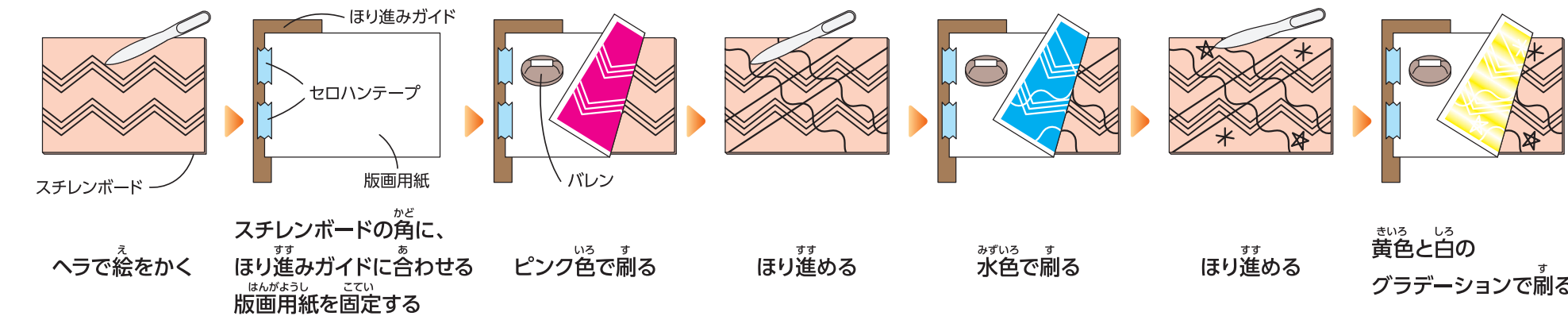
## 重ね刷り版画

「スチレンボードをカッターナイフで切り分けた後、それぞれに模様をつけ、組み合わせを考えて刷りました。」



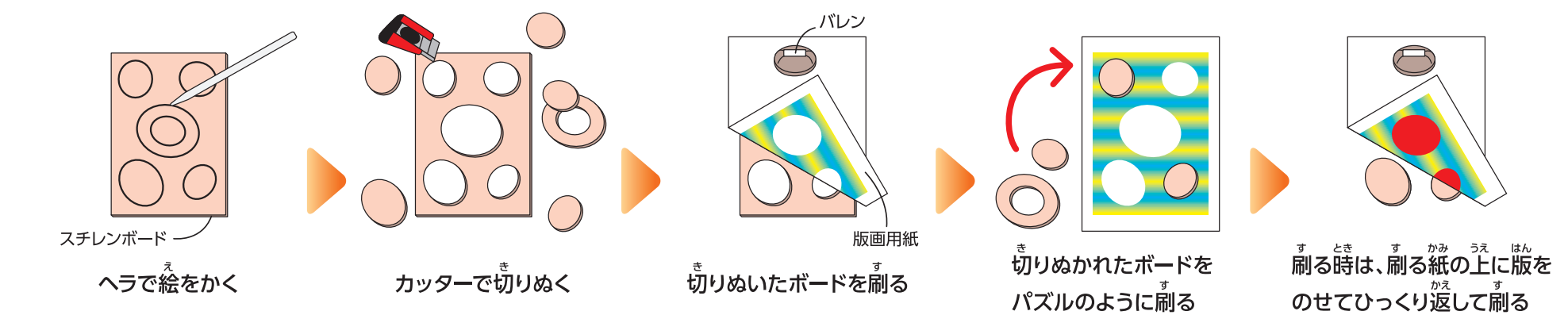
## 彫り進み版画

「ほり進みの方法で、桃色→水色→黄色と白のグラデーションの順番で、3回刷りました。」



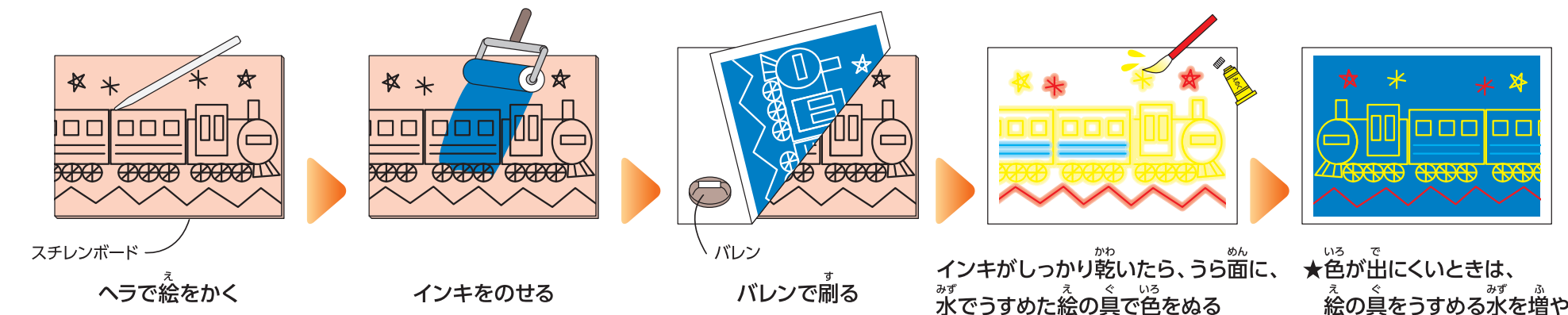
## パズル版画

「スチレンボードをカッターで切りぬいて模様をつける。パズルのように組み合わせて刷りました。」

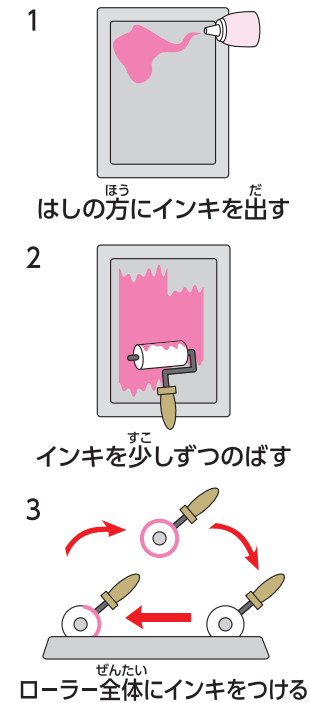


## 彩色版画

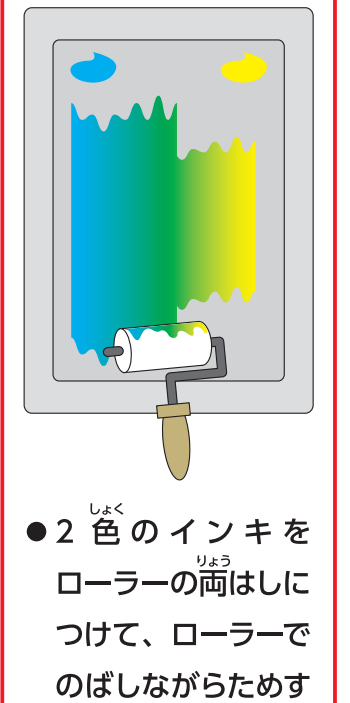
「刷った用紙の裏側から、水彩絵の具で着色し、カラフルにしました。」



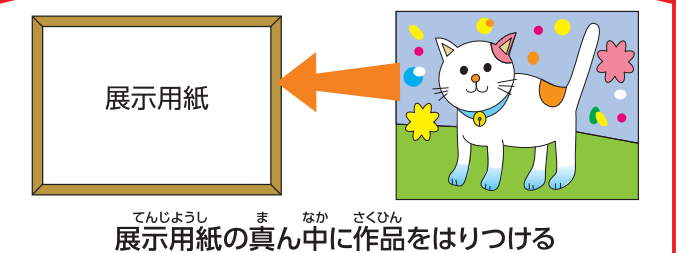
## インキのつけ方



## グラデーションを使って



## 展示用紙でかざろう!!



## 便利な用具を使って

