



もらった人がたのしくなる とびだすカードが作れる!

カードでつたえる気持ち 飛び出すハッピーカード

10月 11月
日文 開隆

学習のねらい
●飛び出す仕組みを使って、
気持ちを伝えるカードを
工夫してつくって楽しむ。



2つのしくみ台紙で!
あつ!とおどろく

しくみ台紙 1



開くと...

工夫して作ってみよう!
でんぐりシート入!

しくみ台紙 2



学校へのしょう待カード

びっくり!する
しくみも考えられる!!

デザインペーパー

3つの特長

- 両面白ボール紙入で、丈夫な楽しいカードが作れる
- 仕組み台紙・でんぐりシート入り
- 短時間で完成度の高いカードが作れる
- あつ!とおどろくカードができる

セットないよう

- ボール紙(両面白)①
- しくみ台紙(印刷済)①
- デザインペーパー①
- 6色いろがみ①
- 金いろがみ①
- 銀いろがみ①
- でんぐりシート①
- 水引(金)①
- 水引(銀)①

よう 具

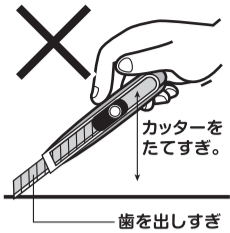
トーエー

株式会社 東栄社
東京都葛飾区奥戸7-8-4
03-3691-1881
www.e-toei.co.jp

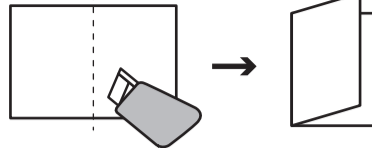
カッターのつかいかた



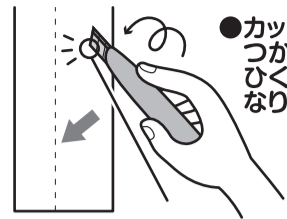
カッターは正しく持つ。
できるだけカッターをねかせてつかう。



おりせんのつくricat

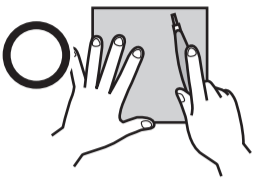


カッターの後ろをつかって、
おりせんをつける



カッターのうしろ

●カッターの後ろをつかって、せんをひくとおりやすくなります。



手のいちにきをつけて
紙をおさえてきます。



は歯のすすむいちは、
手をおかない。



じょうぎをつかうときには、
しっかりおさえて手の
いちにきをつけてくる。

こんなことにはきをつけてネ!!



カッターを人にむけない。



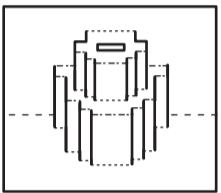
カッターをわたすときは、
ももちてのほうからわたす。



は歯をおるときは、
かおをちがつけない。
は
おった歯は、入れものにいれる。

しくみ台紙①を使って…

<たん生日のカード>



←この線でおる。

せん せん
線は、切り線
線は、山おり線
線は、谷おり線
2つにおったら、形が飛びでた。

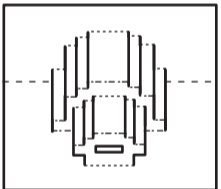
あなたとおして
台紙にはる。

たん
2段ケーキに
見えてきたゾ

←ボール紙

上下を
ひっくりかえすと…

※ボール紙にしくみ台紙をはる。



←この線でおる。

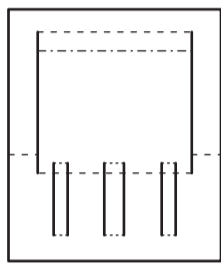
せん せん
線は、切り線
線は、山おり線
線は、谷おり線
2つにおったら、形が飛びでた。

ボール紙

何の形に
見えるかな?

しくみ台紙②を使って…

<学校へのしょう待カード>



←この線でおる。

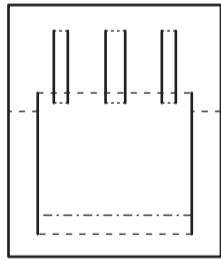
せん せん
線は、切り線
線は、山おり線
線は、谷おり線
2つにおったら、形が飛びでた。

学校の形に
見えてきたゾ

←ボール紙

上下を
ひっくりかえすと…

※ボール紙にしくみ台紙をはる。



←この線でおる。

せん せん
線は、切り線
線は、山おり線
線は、谷おり線
2つにおったら、形が飛びでた。

何の形に
見えるかな?

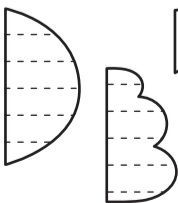
←ボール紙

色紙を使ったり、絵をかいてみたりすると楽しくなるね!!

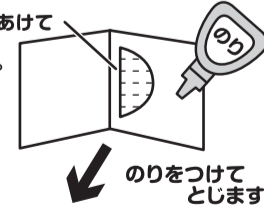
※しくみ台紙をはったボール紙の外がわにも絵やいろがみでかざりつけをしよう!

でんぐりシートを使って…

好きな形に
切ってみよう。



少し間をあけて
のりではります。



のりをつけて
とじます。

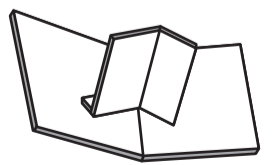
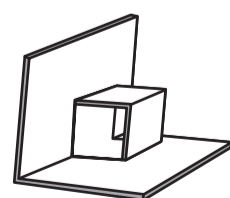
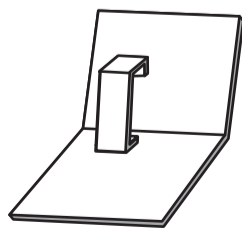


ひらきます。

のりがつく
ように
おさえます。

こんな仕組みも考えられるネ!!

デザインペーパーを使って…



ちゅうい

●工作をする時は安全にちゅういして、説明書の通りに正しく使って下さい。●セットされている材料は、工作の他には使わないで下さい。