



スペシャル 伝言板

5年生
7月・11月

裏面に
説明書
あり



じしゃくが
くっつく!

ホワイト
シート
が切れる!



できた!

を生み出すポイント

シートタイプ

好きな形に切れる! じしゃくもくっつく!!

ホワイトシート

軽い! 切りやすい! つり下げ展示に最適!

糸のこぎりの工作に
安全・最適!!

軽量ボード



冷蔵庫に
リンゴ
が入ってます

ミーちゃんの
イサハ
おなごいしす!

ピタッ!

ホワイト
ボード
ペン付!

本日のスケジュール
7:00 起床
8:00 朝食 AM 9:00 集合
10:00 試合



作り方動画
はこちら



3つの特長

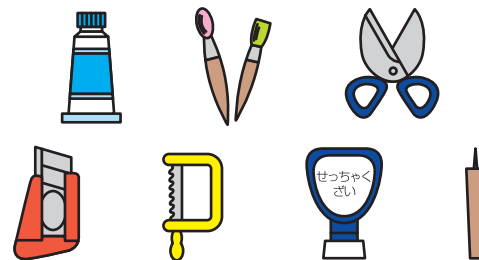
電動糸のこぎりの扱いに慣れ、切った形を生かして
楽しく遊ぶものをつくる。

- 1 電動糸のこぎりの指導に最適!
- 2 切り口がキレイ! 時間のかかる研磨もいらない軽量ボード。
- 3 好きな形に切れるホワイトシート。磁石がくっつく。

セット内容

- 板材(軽量ボード) 1
- ホワイトシート 1
- じしゃく 1
- ホワイトボードペン 1
- カラーひも 1
- 紙やすり 1

用具



株式会社 東栄社
東京都葛飾区奥戸7-8-4
03-3691-1881
www.e-toei.co.jp



15-2042