

フロントクリア BOX リーフレット \_ 表  
W 162 × H 108 mm



# 思い出の写真や校歌の歌詞をきれいに残せる **ボックス** **フロントクリア BOX**

国産シナ材  
(秋田工場加工)



**キラッ!** と光る  
卒業記念  
シール付き

置くだけで  
取り付けられる  
オルゴール(別売)



- 用具
- えんぴつ
  - 定規
  - 彫刻刀
  - 絵の具
  - 筆
  - ニス
  - はけ

木は生きものです...  
木は生きものなので、気象の変化  
などに敏感に反応して伸縮したり  
反ったりします。

下総用紙・デザインサンプルは **ここからチェック**



株式会社 東栄社  
東京都葛飾区奥戸7-8-4  
03-3691-1881  
www.e-toei.co.jp



外袋:PE  
[52-1292]

初校	2校	3校	4校	5校
11/1	11/2			

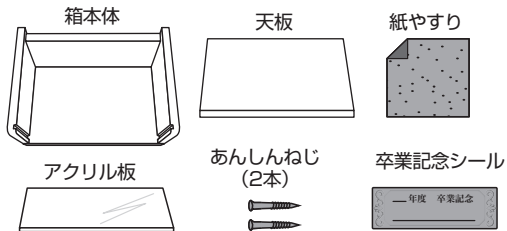
フロントクリア BOX リーフレット \_ 裏  
W 162 × H 108 mm

# ボックス フロントクリア BOX



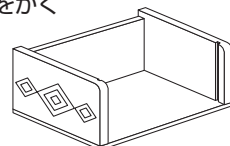
株式会社 東栄社  
東京都葛飾区奥戸7-8-4  
03-3691-1881  
www.e-toei.co.jp

## セット内容



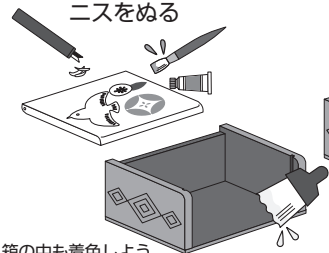
**注意**  
● 工作する時は安全に注意して、説明書の通りに正しく使用してください。  
● セットされている材料は、工作の他には使用しないでください。

① 天板の向きを確認して、  
下絵をかく



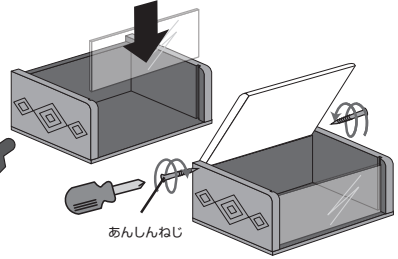
あなたが開いて丸くなっている方が  
後ろの内側になります

② ちょうこく・着色する  
着色が完全にかわいたら  
ニスをぬる

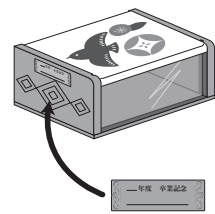


箱の中も着色しよう  
※ 絵の具をはじくときはやすりでみがいてください

③ アクリル板をみぞに入れて  
天板をあんしんねじで  
とりつける



④ 卒業記念シールを  
はって完成



## 【卒業記念シールの使い方】

① 年度と名前を  
油性ペンで書く。



② うら面の紙をはがして、  
好きなところに付ける。



初校	2校	3校	4校	5校
11/1				