

切り分けた形から何つくる?

できた!

を生み出すポイント

**ビー玉が落ちにくい
作品をつくれる**



ビー玉のぼうけん

落としあなポケットを
作品の上につけると
トンネルやゴールになる!



作品名: 決める! 3ポイント

理由② 白だんボールを
折るだけで
かべがつかれる

理由①

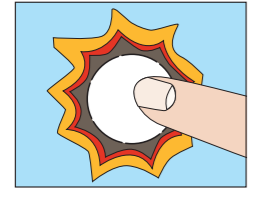


かた面
波だんボール入り
でこぼこ道になる
トンネルやかべもつくれる

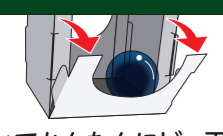
裏面に
説明書
あり

チャック
付き袋

白だんボールを指でおして
落としあなをつくらう!



落としあなの下には
ポケットを付けよう!



開いてかんたんにビー玉を
取り出せるよ



作品名: ドキドキジャングル

つくり方動画
はこちら



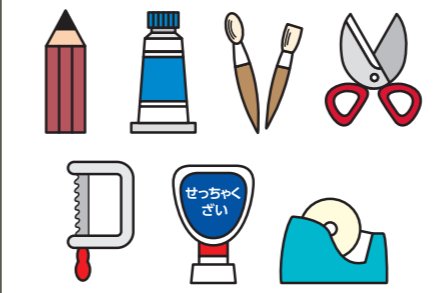
3つの特長

- 📖 電動糸のこぎりの扱いに慣れ、切った形を生かして楽しく遊ぶものをつくる。
- ① 押すだけで落とし穴がつかれ、折るだけで壁がつかれる白だんボールと板材のセット
- ② トンネル、ゴールにもなる落とし穴ポケット8個つき
- ③ でこぼこ道や仕切りになる片面波だんボール入り

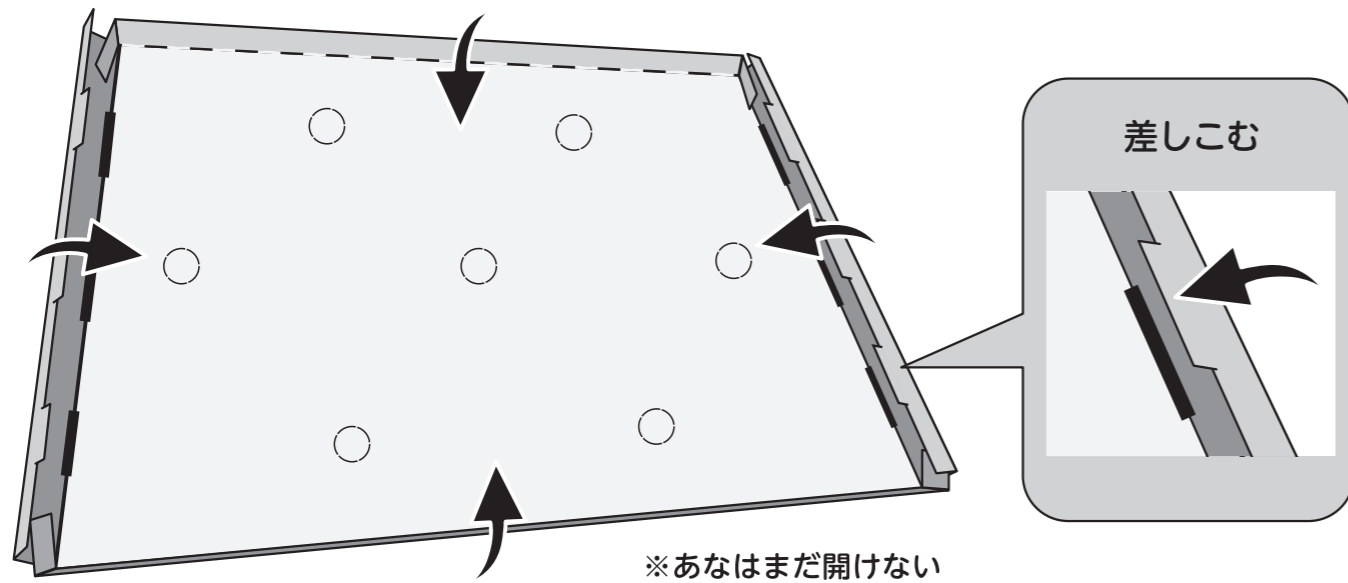
セット内容

- 板材 1
- 白だんボール 1
- 落とし穴ポケット (8個付き) 1
- 片面波だんボール 1
- ビー玉 2

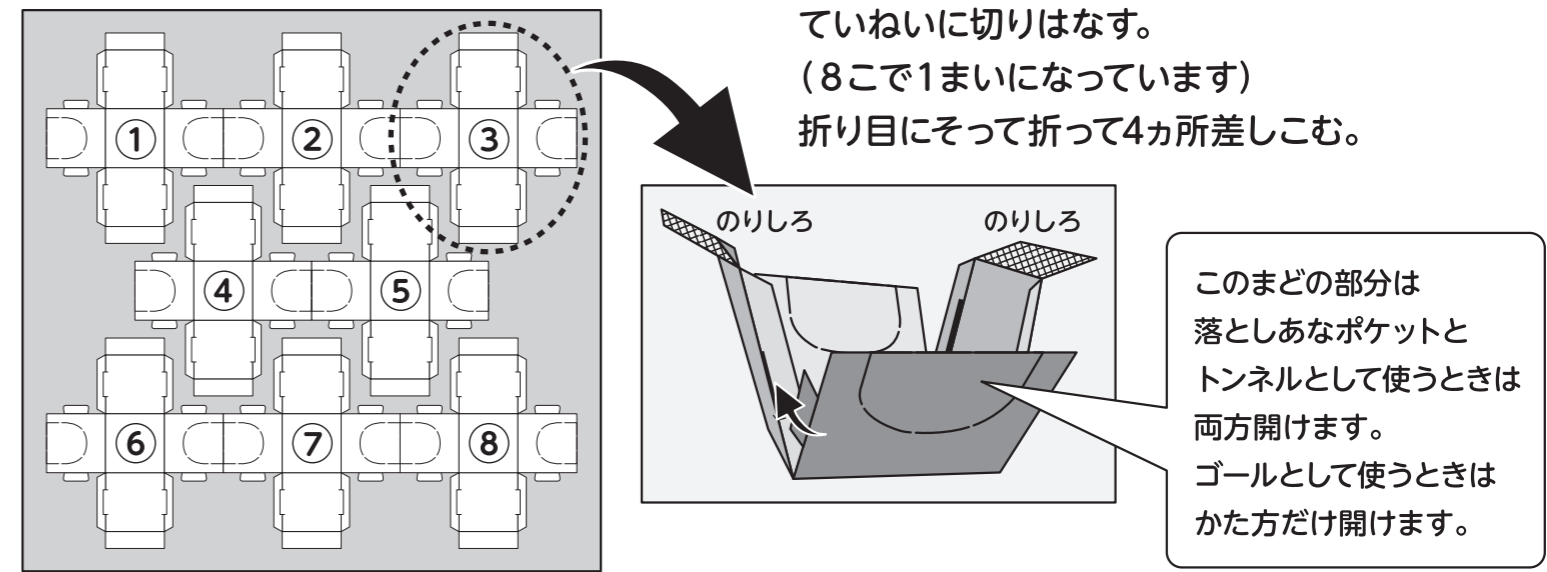
用具



白だんボールの組み立て方



落としあなポケットの使い方

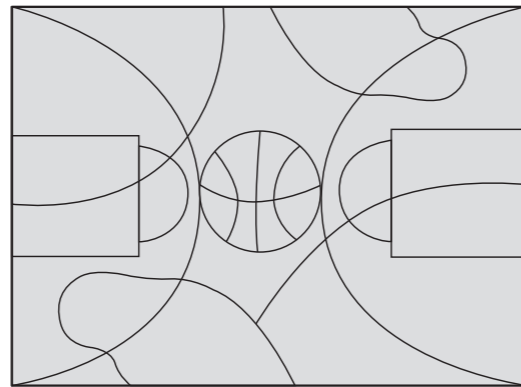


1 板材に下絵をかく。
または白い紙に下絵をかくて、カーボン紙を使って写す。

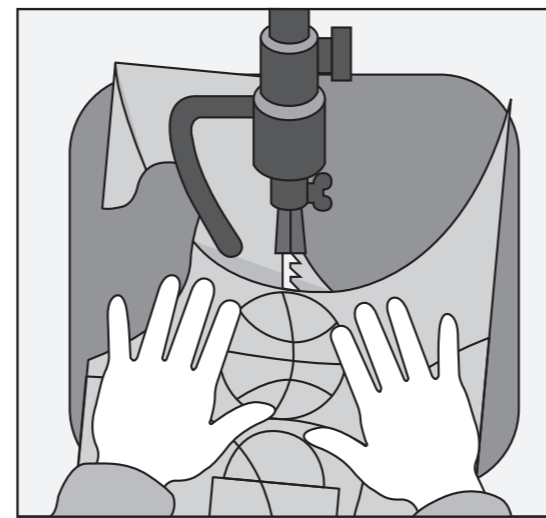
〈どきどきジャングル〉



〈決めろ! 3ポイント〉

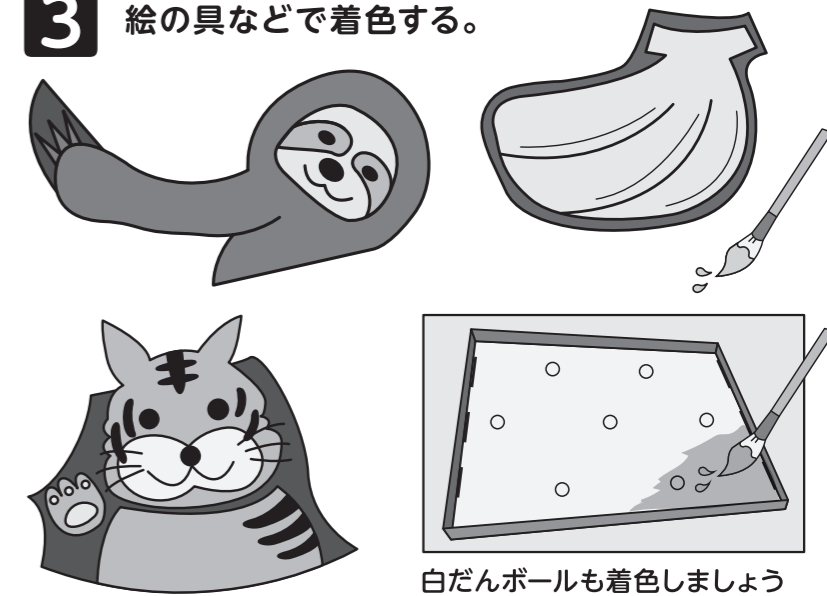


2 下絵をかいた板材を電動糸のこぎりで切り、
切り口を紙やすりでみがく。

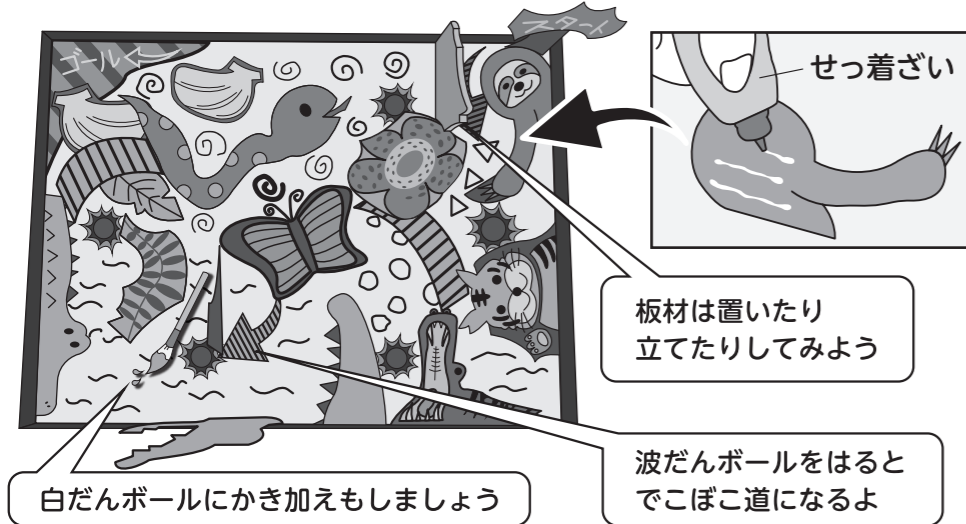


両手で板をゆっくり前におし出して切りましょう。
曲線を切るときは、両手で板をゆっくり左右に動かしながら切りましょう。
切るときは、はがつねに自分の正面にくるようにしましょう。

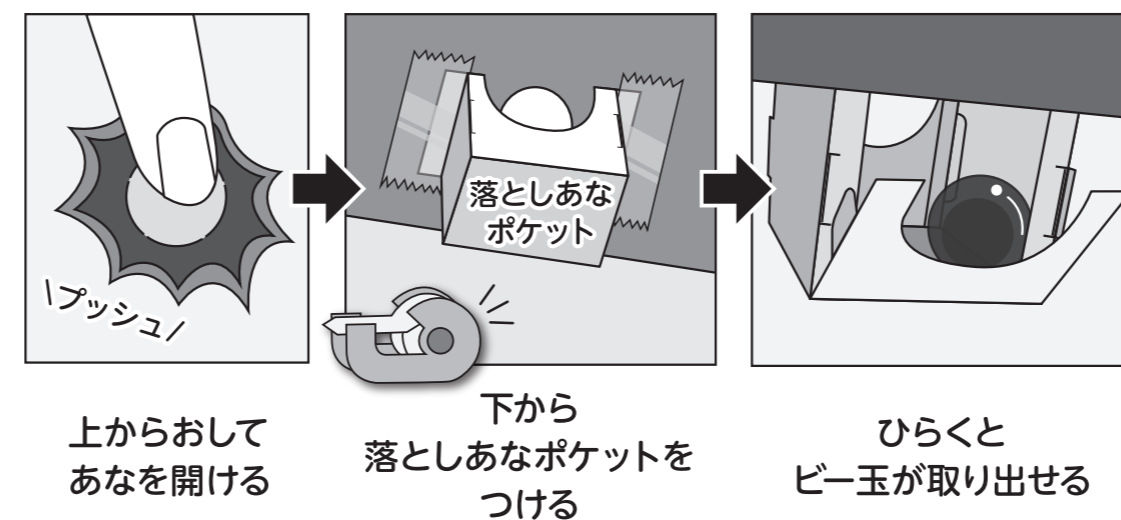
3 絵の具などで着色する。



4 ビー玉が通るすき間をたしかめながら、
板材とかた面波だんボールを白だんボールにはりつける。



5 白だんボールにビー玉が落ちるあなを開けて
その下に落としあなポケットをつける。



6 落としあなポケットはバランスがよくなるように
あなを開けていないところにもはりましょう。

