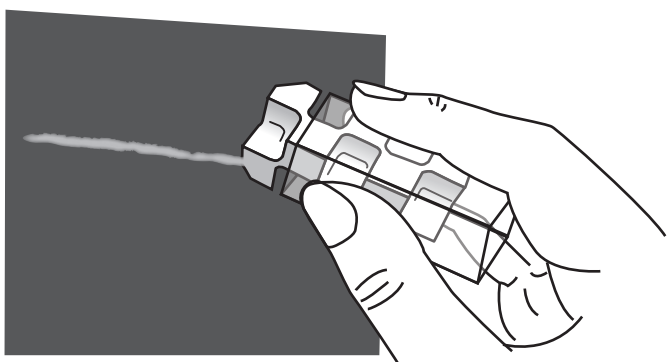
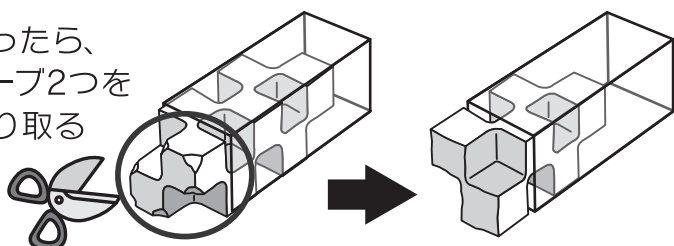


【カドケシの使い方】

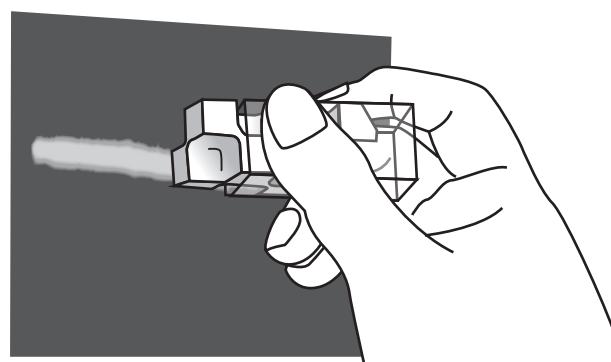
●細い線は角を使って消す



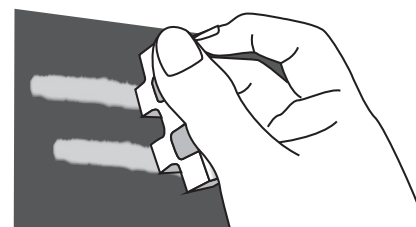
角がなくなったら、
はしのキューブ2つを
はさみで切り取る



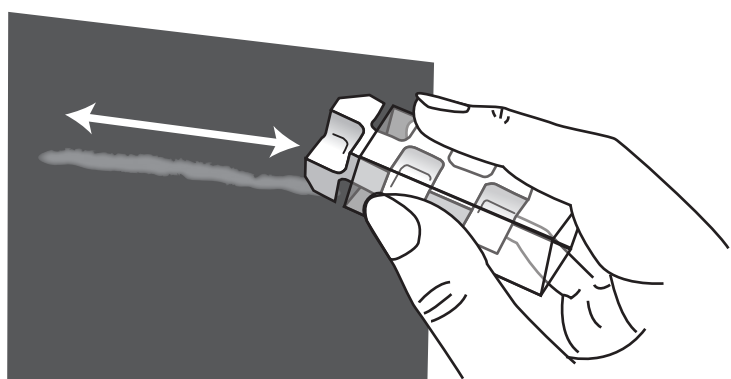
●太い線は辺を使って消す



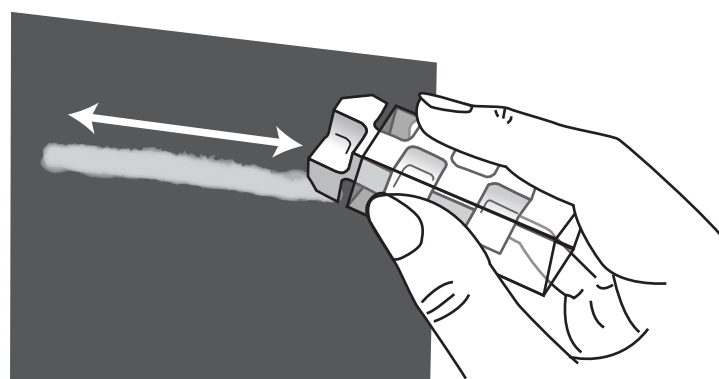
消しゴムの側面を使うと
平行な線がかける



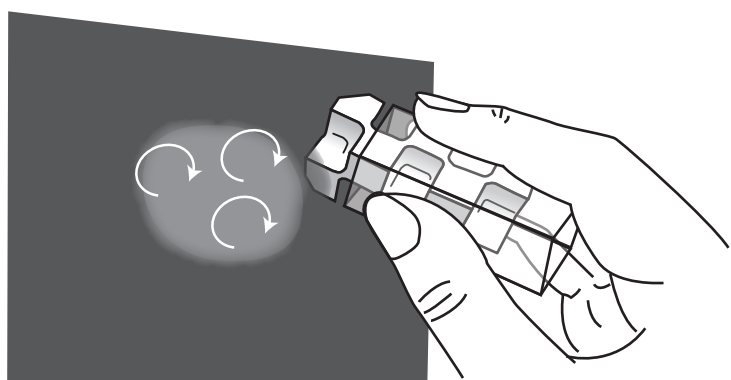
おうぶく
●5往復くらい同じところを消すと
うすい線が出てくる



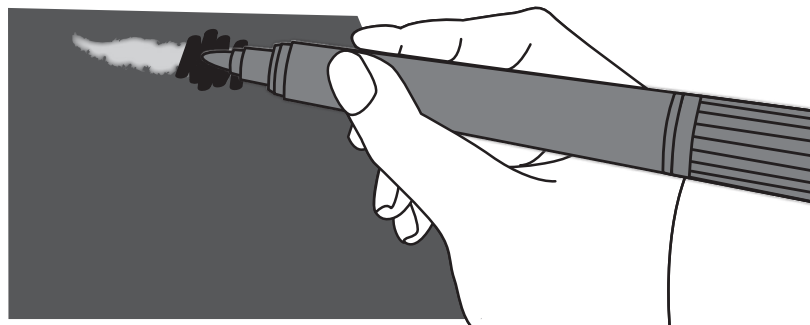
おうぶく
●20往復くらい同じところを消すと
はっきりした線になる



●小さい丸をかくようにくるくると同じところを
消すとふんわりと白っぽくなる

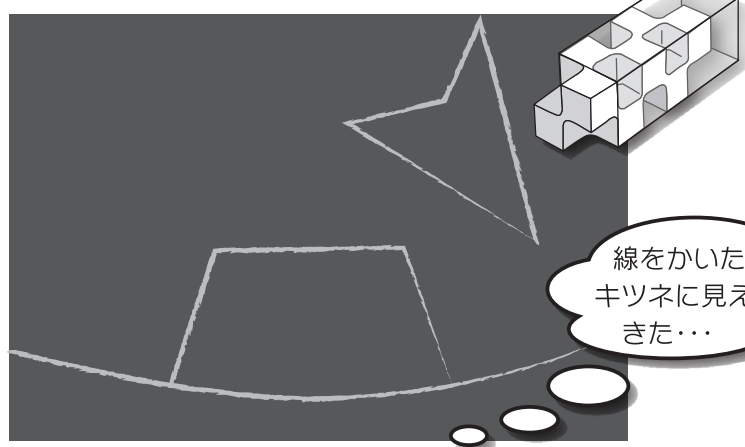


●消した部分をもう1度黒くするには
ゆせい
油性ペンかクレヨンで消したところをぬる。
また消しゴムでこすると消える。



【「消してかく」のつくり方】

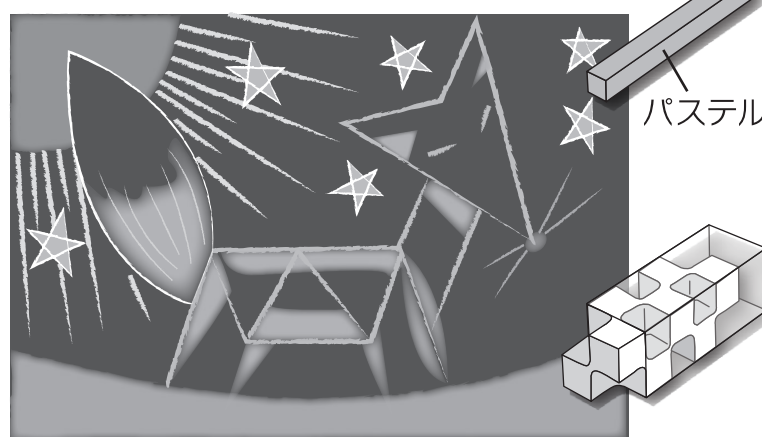
①いろいろな線を自由にかく



線をかいたら
キツネに見えて
きた...

下がきをする場合はえん筆でやさしく かく

②かきながら思いついたことを形にする



色をつける場合は白い部分を
クレヨンかパステルでぬったあとティッシュでこする

ちゅうい ●工作をする時は安全にちゅういして、説明書の通りに正しく使ってください。●セットされている材料は、工作の他には使わないでください。