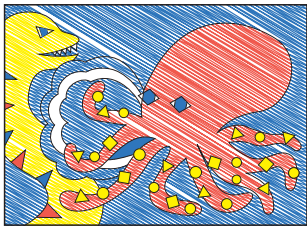


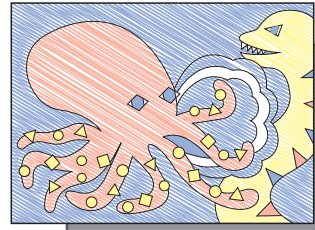
ほんが ほり進み版画の手順

1. 下絵をかき、
3色で色をぬる。



※白い部分を残す

2. カーボン紙を使って、
版木に写す。



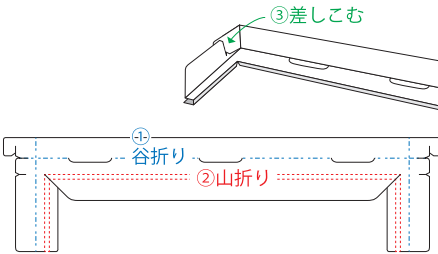
下絵は
かいた面を
下に向ける

色の面を
上に向ける

カーボン紙
カラー版木(3Sボード)

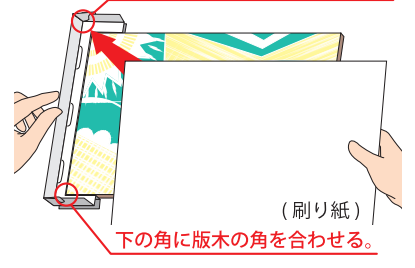
【ぴったりくんナビの使い方】

●谷折り→山折り→差しこむ



組み上がり

上の角に刷り紙の角を合わせる。



(刷り紙)

下の角に版木の角を合わせる。

【きれいな作品にするポイント】

●アイデア集を参考に3色選んで、明るい色から刷る

●どの色にも白をまぜる + 白

黄

黄緑

橙
だいだい

赤

緑

青

紫
むらさき

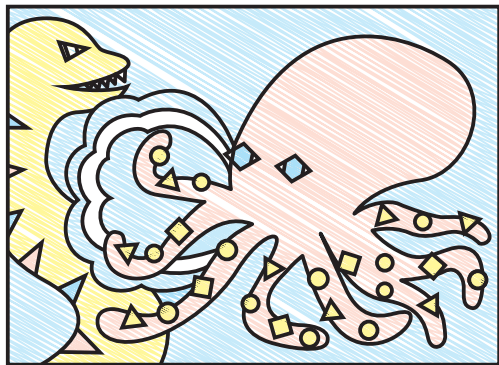
黒

明るい ←

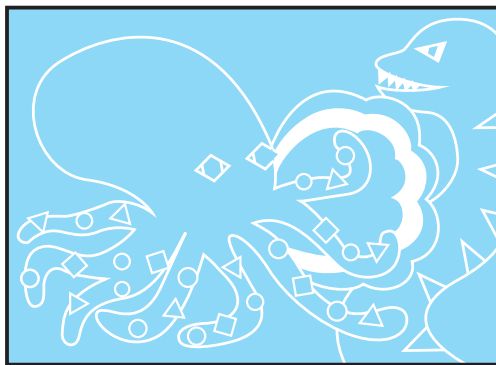
→ 暗い

3. 下絵の白の部分をほる。ふちを白く残したいときはふちもほる。

1色目



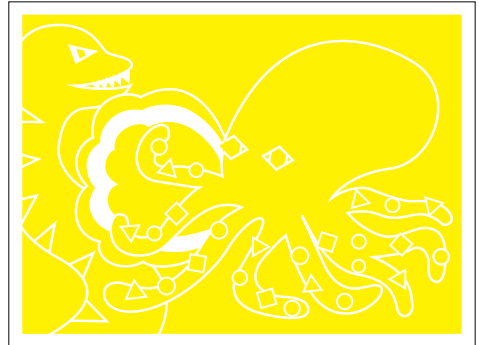
《下絵》



《ほった後の版木》

4. ぴったりくんナビを使って、1色目(黄色)を刷る。
その後、版木をあらってかわかす。

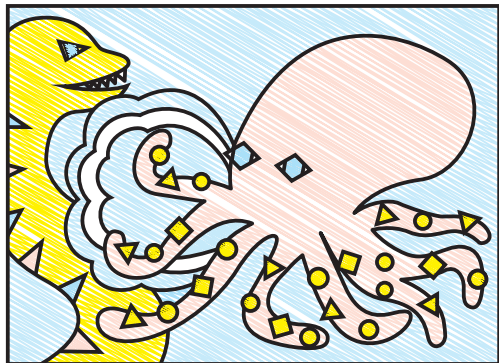
※つるつるの面に刷る ※4枚刷る



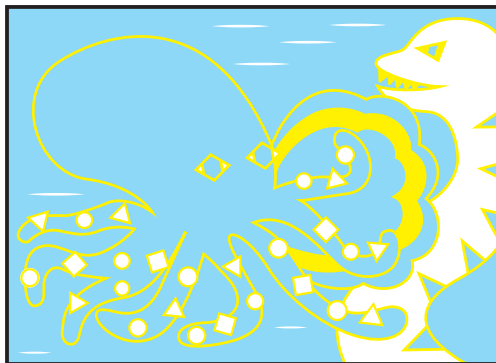
《刷り上がり》

5. 下絵で1色目のインキの色(黄色)にぬったところをほる。

2色目



《下絵》



《ほった後の版木》

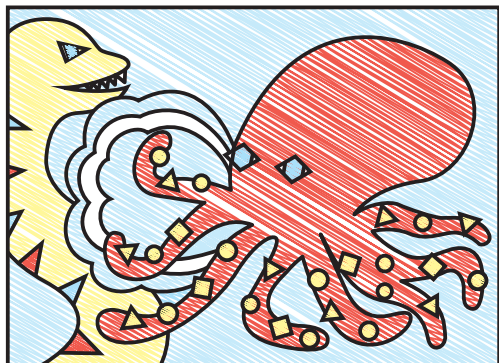
6. ぴったりくんナビを使って、2色目(赤)を刷る。
その後、版木をあらってかわかす。



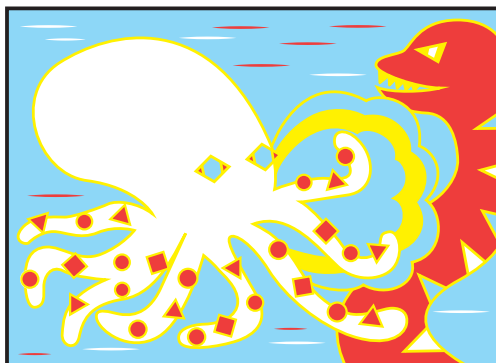
《刷り上がり》

7. 下絵で2色目のインキの色(赤)にぬったところをほる。

3色目

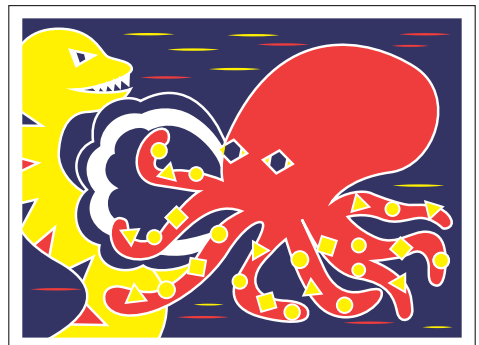


《下絵》



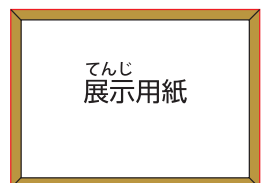
《ほった後の版木》

8. ぴったりくんナビを使って、3色目(水色～青の
グラデーション)を刷る。※色がこい場合は白で刷るときれいに仕上がる

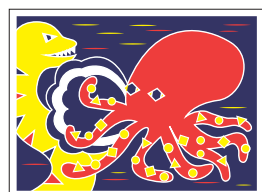


《刷り上がり》

9. まわりを切って、^{てんじ}展示用紙にはる。

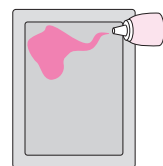


てんじ
展示用紙

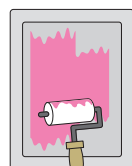


てんじ
展示用紙の真ん中に作品をはりつける

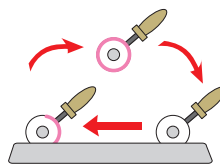
【インキの付け方】



1. はしの方に
インキを出す

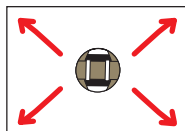


2. インキを少しずつ
のばす

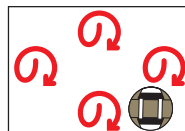


3. ローラー全体に
インキを付ける

【バレンの使い方】

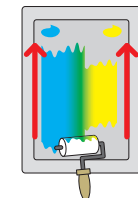


1. バレンを使って
4すみに空気を出す



2. 「の」の字を
かくようにこする

【グラデーションのつくり方】



●2色のインキをローラーの両はしに
つけて、ローラーで、のばしながら
試す

注意 ● 工作をするときは安全に注意して、説明書の通りに正しく使ってください。 ● セットされている材料は、工作の他には使わないでください。