

風やゴムで動かそう ワークシート

▲ ちゅうい

- せつめい書の通りに正しくじっけんしましょう。
- 車の通るばしょで走らせないでください。
- 車・わゴムなどを人にむかってはっしゃさせないでください。

年 組 名前

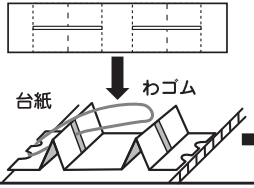
じっけん 1 風のはたらきをしら調べよう。

強い風のとときと
弱い風のとときとで
車の動き方をくらべよう。

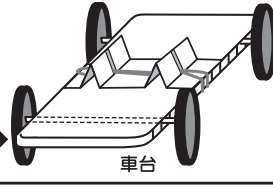
風で動く車

▲ 車じくでけがをしないようにちゅういしてください。

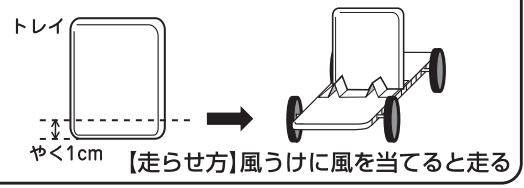
① 風うけ用台紙をおって、わゴムで車台につける。



② 車台に車じくを通し、タイヤをとりつける。



③ トレイの下(まがっているぶぶん)を切って風うけをつくり、風うけ用台紙の切りこみにはさんで立てる。



よそう

風が _____ ほうが _____ よりも _____ だろう。

けっか

風の強さ	1回目	2回目	3回目	もっとも遠くまで動いたときのきより
弱				
強				

まとめ

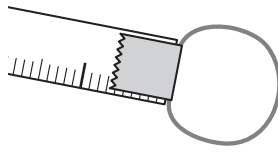
じっけん 2 ゴムのはたらきをしら調べよう。

わゴムを長くのばしたときと、
みじかくのばしたときとで、
車の動き方をくらべてみよう。

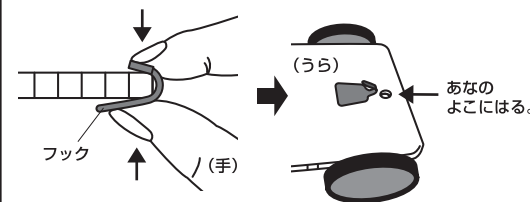
ゴムで動く車

▲ わゴムを引っぱりすぎると切れます。ちゅういしてじっけんしてください。

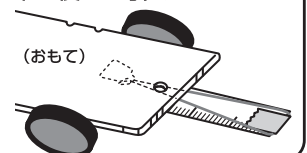
① わゴムとじょうぎを、ビニールテープなどでとめる。



② フックを車台にはさんでおしてから、はりつける。



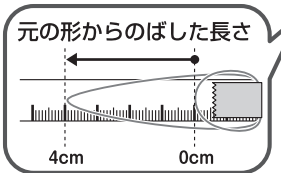
【走らせ方】
わゴムをフックにかけて、
車を後ろに引く。



よそう

ゴムが _____ ほうが _____ よりも _____ だろう。

けっか

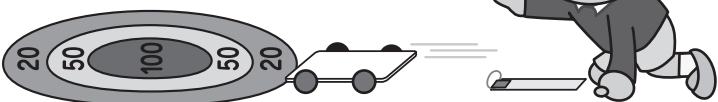


ゴムののばし方	1回目	2回目	3回目	もっとも遠くまで動いたときのきより
2cm				
4cm				
6cm				

まとめ

ゴールインゲームをしてみよう

風の強さやゴムののばし方を調せつして、
ねらったところに車を止めよう。



気がついたこと・思ったこと
